

Obec Nové Město

Nové Město 79, 503 51

IČ: 00 269 239, tel. 495 486 042

Email: posta@obecnovemesto.cz

V Novém Městě dne 14.2.2022

Vyřizuje: Vladimír Horyna

Výzva k podání nabídky projekčních a inženýrských prací

Tímto Vaši společnost vyzýváme ke zpracování a podání nabídky na zhotovení projektové dokumentace pro sloučené územní a stavební řízení a projektové dokumentace pro provádění stavby (včetně výkazů výměr a rozpočtů) a to včetně zajištění všech nezbytných dokladů pro podání úplné žádosti o vydání sloučeného územního rozhodnutí a stavebního povolení a to na námi plánovanou akci „**Rozšíření kanalizace Nové Město**“. Součástí výše uvedených prací bude i zajištění geodetického zaměření celého předmětného území a také provedení inž.-hydrogeolog. průzkumu umožňujícího vypracování výše zmíněných výkazů výměr a rozpočtů v dostatečných podrobnostech pro zadání veřejné zakázky na vlastní realizaci této stavby (tento IHGP bude muset jednoznačně stanovit procentuální zastoupení jednotlivých tříd těžitelnosti zemin v rámci této stavby).

Předmětem výše uvedené akce bude rozšíření splaškové kanalizační sítě v naší obci Nové Město. Toto předmětné rozšíření kanalizační sítě se plánuje napojit na splaškovou kanalizační síť zakončenou centrální ČOV v blízkosti severního okraje naší obce (která bude vybudována v rámci realizace stavby „Kanalizace a ČOV Nové Město“). Přibližný rozsah této námi nyní plánované akce je vyznačen na přiložené situaci.

Lhůta pro podání nabídek: Nabídku v listinné podobě včetně dokladů prokazujících Vaše oprávnění k provádění předmětných prací zašlete, prosím, na adresu **Obec Nové Město, Nové Město 79, 503 51**, popř. ji můžete na tuto adresu doručit osobně. Lhůta pro podání nabídek končí dne **7.3.2022 v 16:00 hod.**

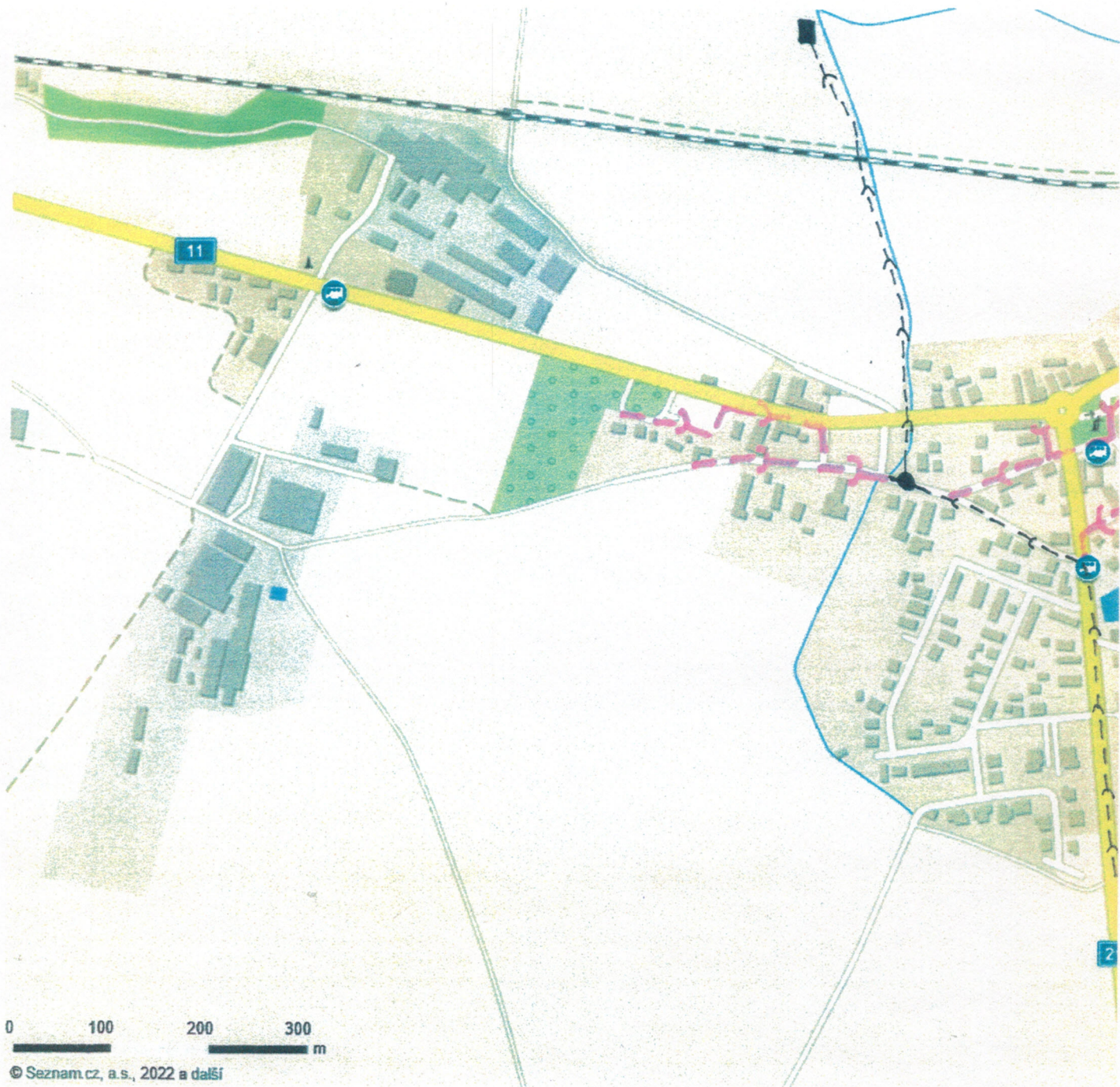
Otevírání obálek s nabídkami: Otevírání obálek s nabídkami bude **veřejné** a je stanoveno na den **7.3.2022 v 16:05 hod.**

Hodnotícím kritériem při posuzování předložených nabídek bude celková cena všech požadovaných prací (předmětných projektových dokumentací vč. výkazů výměr a rozpočtů, geodetického zaměření, inž.-hydrogeolog. průzkumu a související inženýrské činnosti).

S pozdravem

Obec
NOVÉ MĚSTO
503 64 Chlumec nad Křiv.
Vladimír Horyna
starosta Obce Nové Město

Přílohy: 1) Situace rozsahu akce



LEGENDA

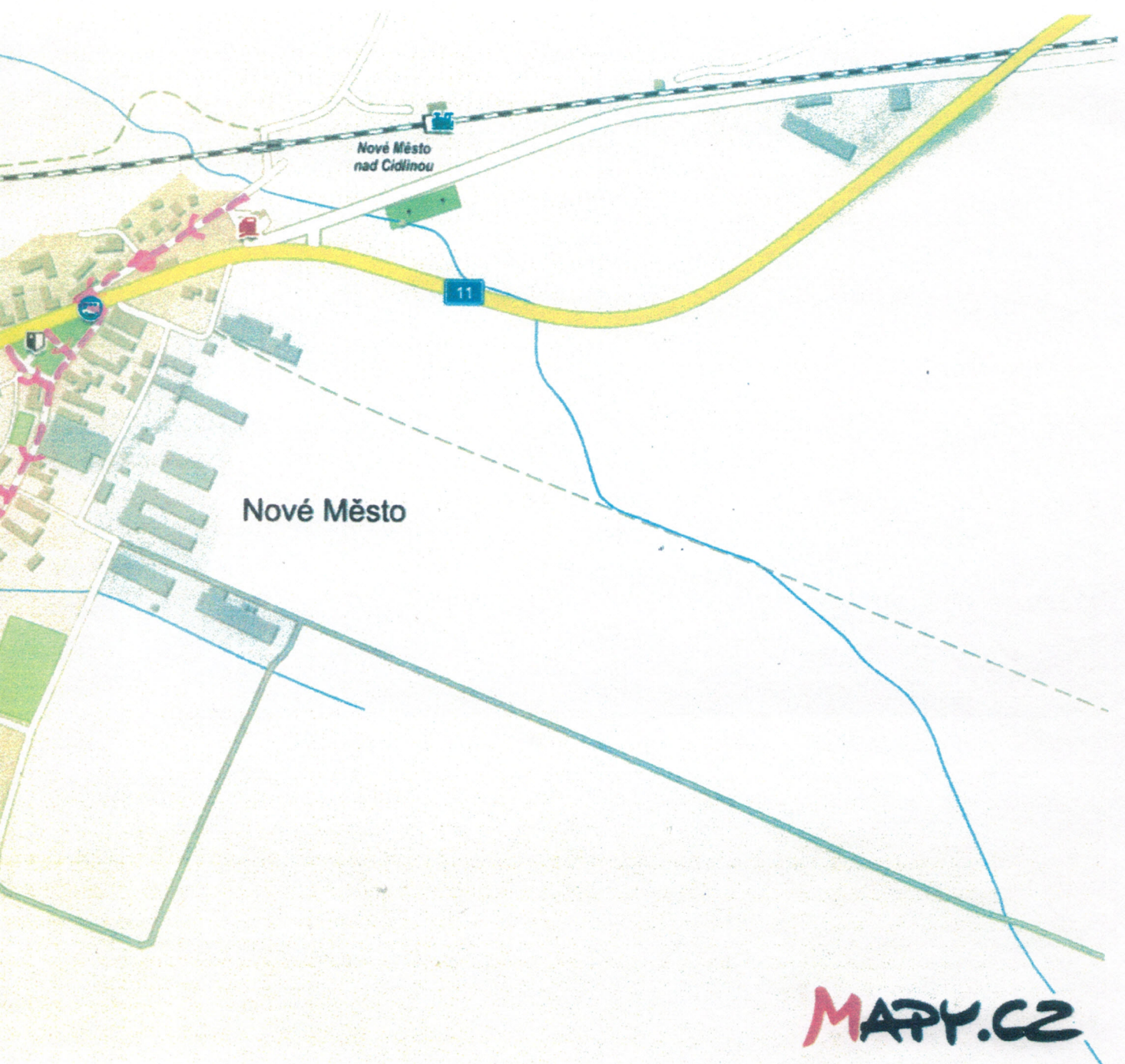
- = plánovaná ČOV Nové město + Písek
- = —||— čerp. stan. odp. vod
- >->- = —||— splaškové kanaliz. stoky

NEMÍ předvěšen
síťo akce !!

- = plánovaná čerp. stan. odp. vod
- >->- = —||— splaškové kanaliz. stoky

JE předvěšen
síťo akce !!

AKCE



MAPY.CZ